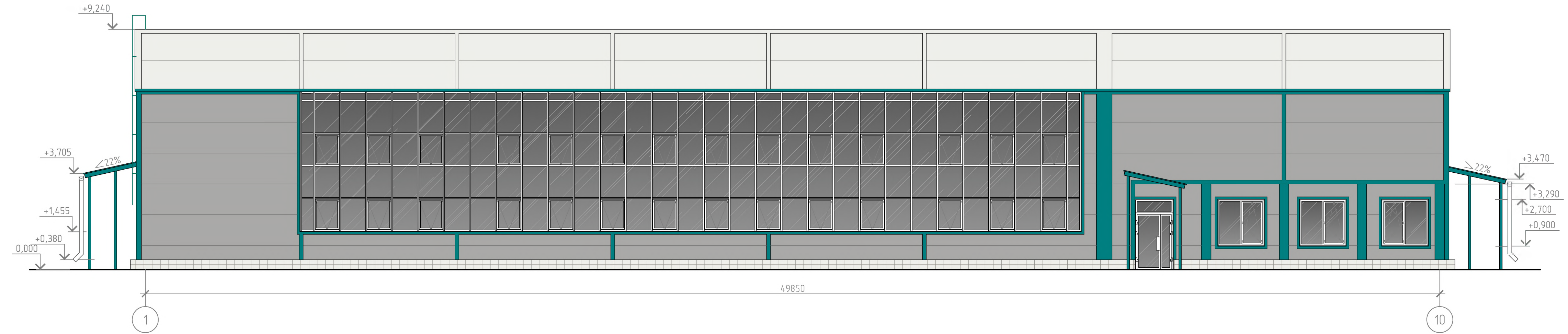
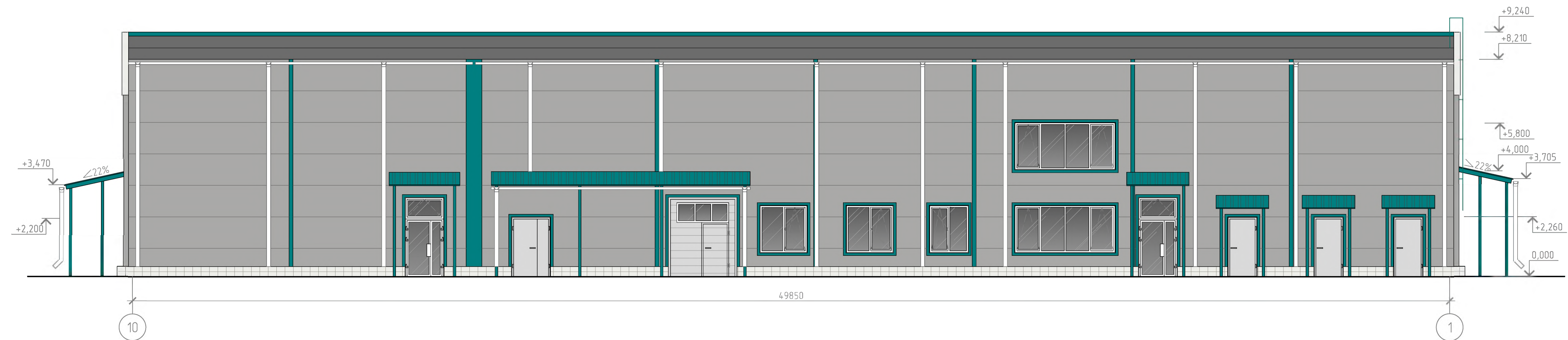


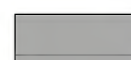




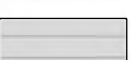


Фасад в осях 1-10



Фасад в осях 10-1



УСЛОВНЫЕ ОБОЗНАЧЕНИЯ

- | | |
|--|--|
|  Стеновые металлические трехслойные сэндвич-панели RAL 9006 |  Стеновые металлические трехслойные сэндвич-панели RAL 9003 |
|  Керамогранитная плитка облицовочная фасадная |  Фасонные элементы |
|  Профнастил козырьков |  Ворота подъемно-секционные |
|  Элементы наружного организованного водостока |  Светопрозрачные конструкции |

ПР-121/17-АР1					
Комплекс по переработке сельскохозяйственной продукции Красноярский край, р-он Новоселовский, село Светлолобово					
Изм.	Кол.ч.	Лист	№ док.	Подп.	Дата
Разраб.	Авласко			<i>[Signature]</i>	12.17
ГИП	Загребенко			<i>[Signature]</i>	12.17
Здание цеха				Стация	Лист
				П	2