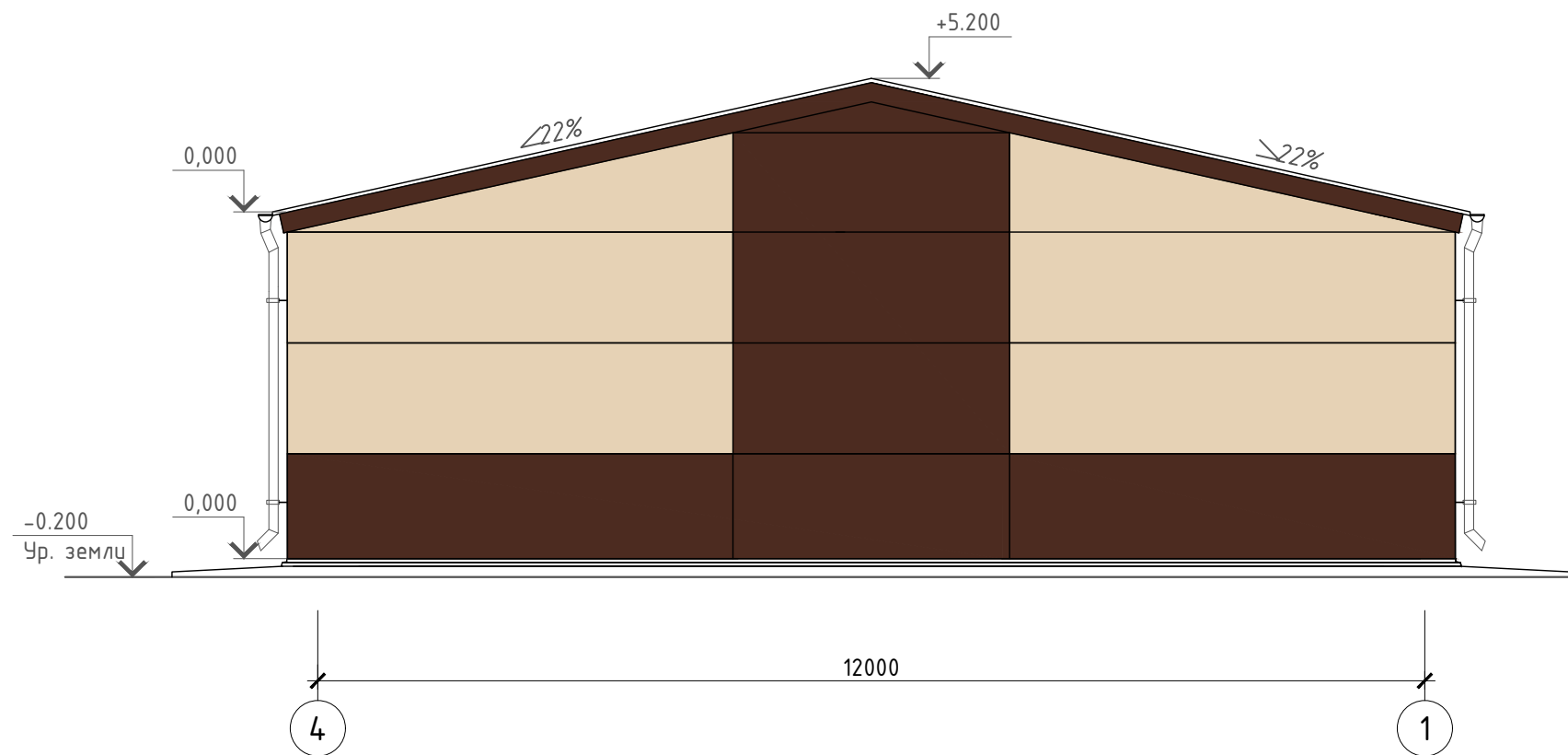
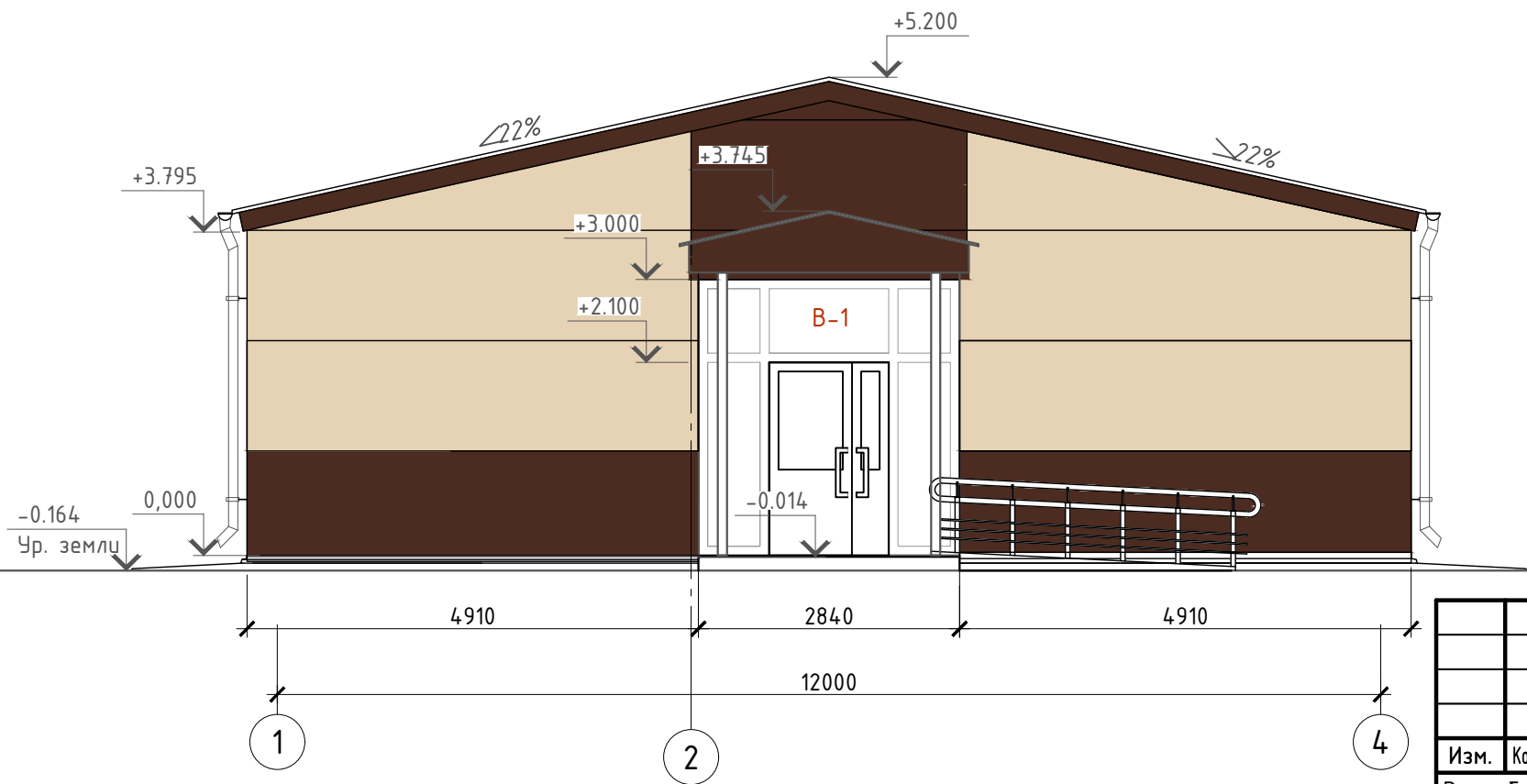


Фасад в осях 4-1



Фасад в осях 1-4



Условные обозначения:

- Стеновая сэндвич-панель, цвет бежевый RAL 1015
- Стеновая сэндвич-панель, цвет коричневый RAL 8016

1. За относительную отметку 0.000 принята отметка чистого пола 1-ого этажа.
2. Ведомость заполнения проемов окон см. л. 8.
3. Схему и ведомость раскладки сэндвич-панелей см. лл. 12, 13.

Согласовано

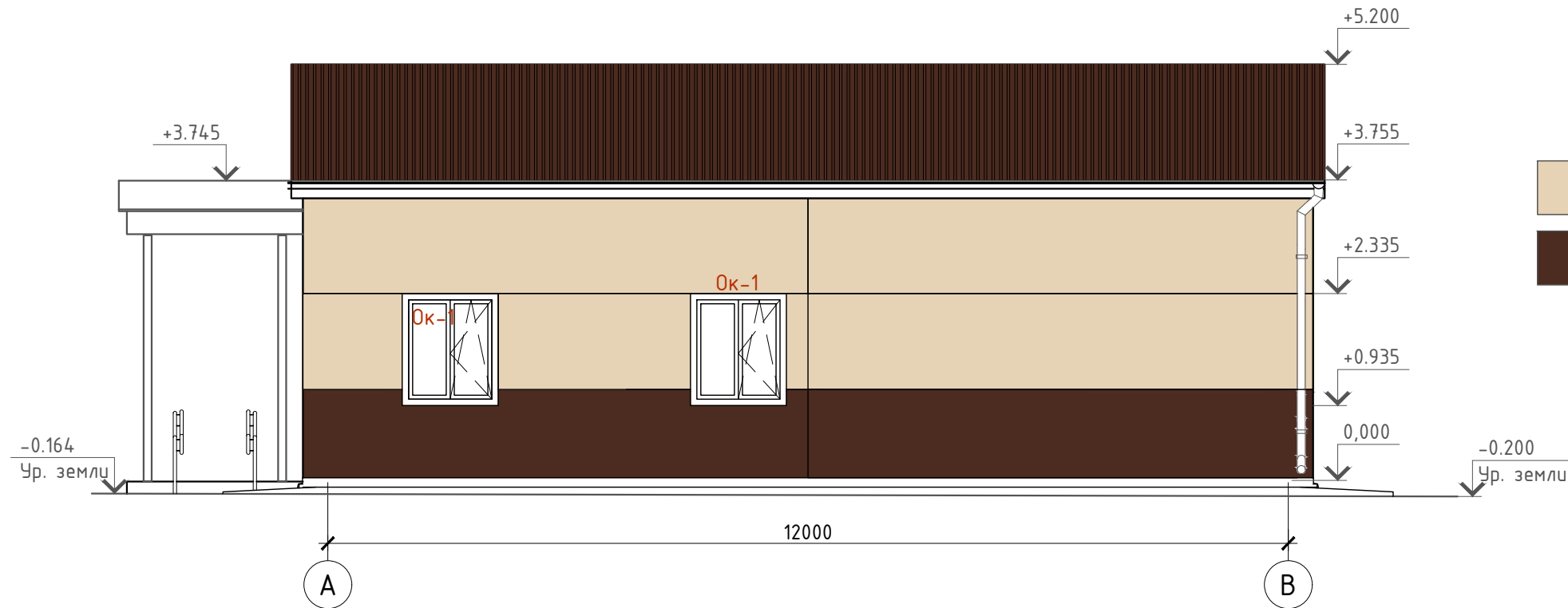
Взам. инв. №

Подп. и дата

Инв. № подл.

						004-20-AP			
						КГБУЗ «ККЦОМД № 2», Красноярский край, г. Ачинск, проспект Лапенкова, стр. 17			
Изм.	Кол. уч.	Лист	№ док.	Подп.	Дата	Здание модульного типа под размещение КТ для нужд КГБУЗ «ККЦОМД № 2»	Стадия	Лист	Листов
Разработал					05.20		Р	6	
ГИП		Безухова Ю.В.			05.20	Фасад в осях 4-1, фасад в осях 1-4	ОКБ ЕНИСЕЙПРОМ		
Н.контроль		Мельник Е.Н.			05.20				

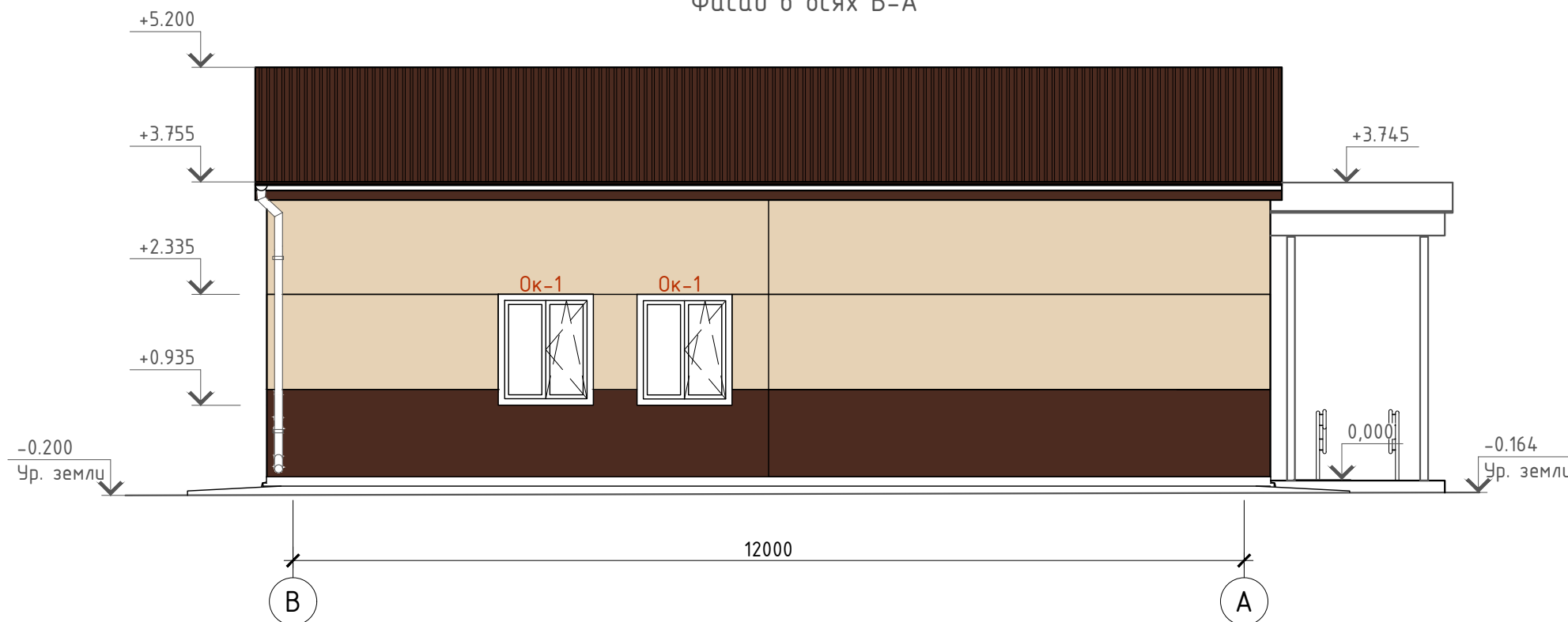
Фасад в осях А-В



Условные обозначения:

- Стеновая сэндвич-панель, цвет бежевый RAL 1015
- Стеновая сэндвич-панель, цвет коричневый RAL 8016

Фасад в осях В-А



Согласовано

1. За относительную отметку 0.000 принята отметка чистого пола 1-ого этажа.
2. Ведомость заполнения проемов окон см. л. 8.
3. Схему и ведомость раскладки сэндвич-панелей см. лл. 12, 13.

						004-20-AP			
						КГБУЗ «ККЦОМД № 2», Красноярский край, г. Ачинск, проспект Лапенкова, стр. 17			
Изм.	Кол. уч.	Лист	№ док.	Подп.	Дата	Здание модульного типа под размещение КТ для нужд КГБУЗ «ККЦОМД № 2»	Стадия	Лист	Листов
Разработал					05.20		Р	7	
						Фасад в осях А-В, фасад в осях В-А	ОКБ ЕНИСЕЙПРОМ		
ГИП		Безухова Ю.В.		05.20					
Н.контроль		Мельник Е.Н.		05.20					

Инв. № подл.

Подп. и дата

Взам. инв. №