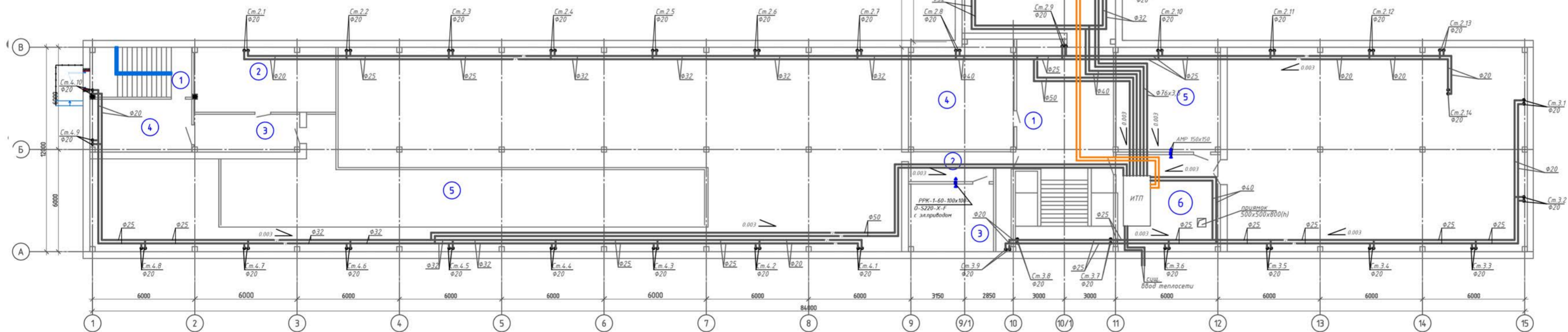


Примечания

1. Трубопроводы, стояки и приборы системы отопления условно отнесены от стен.
2. Приборы системы отопления приняты высотой 350 мм, если не написано иного.
3. Прокладку систем отопления, вентиляции, теплоснабжения калориферов вести с корректировкой по месту.



Экспликация помещений

Номер помещения	Наименование	Площадь, м ²	Кол. помещения
Помещение №1			
1	Лестничная клетка	17.32	
2	Техподвал	31.53	
3	Техподвал	13.61	
4	Техподвал	18.42	
5	Техподвал	100.99	
Помещение №2			
1	Техподвал	70.19	
2	Техподвал	4.37	
3	Щитовая	13.94	
4	Техподвал	38.35	
5	Техподвал	37.41	
6	ИТП	34.50	
7	Техподполье	1130.38	